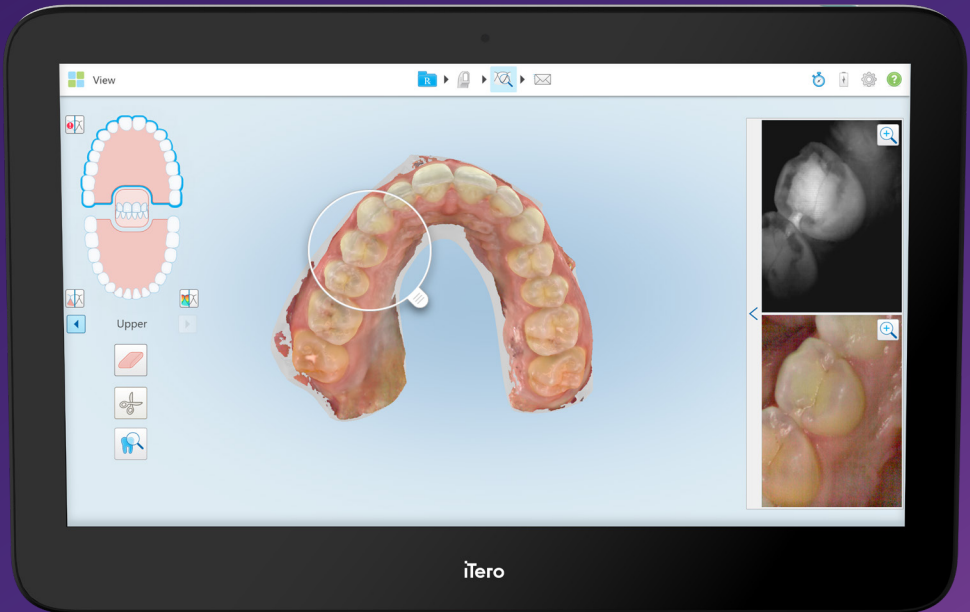


EXPAND

Erweitern Sie das
Potenzial Ihrer Praxis



it starts with iTero



Branchendefinierende klinische Exzellenz

Präventiv

Gehen Sie über die digitale Abdrucknahme hinaus und steigern Sie den Wert jedes Patientenbesuchs.

iTero Intraoralscanner haben viel zu bieten:

Effizienz

- Führen Sie einen Scan in nur 60 Sekunden durch¹
- Ergänzen Sie die Überwachung der Mundgesundheit Ihrer Patienten mithilfe von Scans im Verlauf der Zeit

Diagnose- und Überwachungstools

- Hilfe bei der Erkennung von approximaler Karies mit NIRI-Technologie
- Okklusionsbewertung mit Okklusogrammfunktion
- Hygienebewertung mit integrierter intraoraler Kamera
- Analyse der Veränderungen der Mundgesundheit im Laufe der Zeit

Visualisierung

- Visualisieren Sie das zukünftige mögliche Lächeln Ihrer Patienten während einer Invisalign oder restaurativen Behandlung

Restaurativ

iTero Intraoralscanner ermöglichen einfachere und effizientere Behandlungen mit dokumentierter Genauigkeit, um Sie bei der Erfüllung Ihrer klinischen Anforderungen zu unterstützen.²

iTero Intraoralscanner bieten Ihnen:

Genauigkeit

- Genaue Präparationsgrenzen-Scans
- Genaue Scans des vollständigen Zahnbogens



Basierend auf mehr als **10 unabhängigen und klinisch-wissenschaftlichen Studien.**

KI³ Scan-Assistent

- Tool zum automatischen Vorschlag der Präparationsgrenze
- Automatisches Reduzieren von überschüssigem Gewebe

Voller Behandlungsumfang

- Feste, herausnehmbare und implantierte Prothetik, von einzelnen Kronen bis zum zahnlosen Kiefer

Offene und nahtlose Konnektivität

- Dentallabore
- exocad Software für die Behandlungsplanung und Fertigung
- Chairside Workflows

Ein Scan mit den iTero Intraoralscannern kann Ihnen dabei helfen, approximale Karies zu erkennen, mit dem Invisalign Ergebnissimulator eine Simulation des zukünftigen möglichen Lächelns Ihrer Patienten durchzuführen, Scans eines Patienten zur Fortschrittsbeurteilung zu vergleichen und okklusale Kontaktpunkte anzuzeigen. Durch die nahtlose Konnektivität mit exocad-Anwendungen, Laboren und Partnern für restaurative Versorgungen können Sie noch viel mehr erreichen. Alles mit einem Scan.

Kieferorthopädisch

iTero Intraoralscanner bieten eine nahtlose Integration für die Invisalign Behandlung mit optimierten digitalen Workflows – von der Akzeptanz vor der Behandlung bis zur lebenslangen Patientenüberwachung.

Mit iTero Intraoralscannern können Sie:

- Nutzen Sie den hochintegrierten und umfassenden Invisalign Workflow
- Verfolgen Sie den Fortschritt mit der Invisalign Fortschrittsbewertung
- Planen Sie schneller mit der ClinCheck Behandlungsplanung

Und führen Sie Behandlungen durch wie:

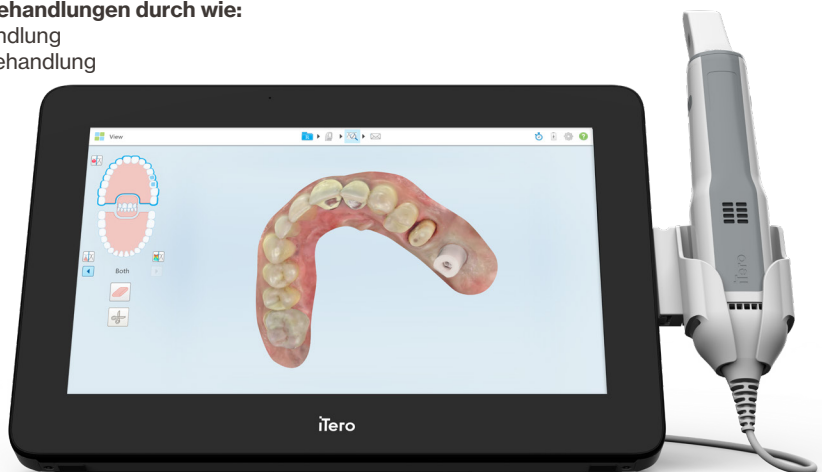
- Invisalign Behandlung
- Invisalign Go Behandlung

Kieferorthopädisch-restaurativ arbeiten

45 % der prothetischen Eingriffe könnten von einer Zahnstellungskorrektur vor der Behandlung profitieren³

Mit iTero Intraoralscannern können Sie Folgendes kombinieren:

Kieferorthopädische und restaurative Behandlung mit dem Invisalign System zur prärestaurativen Zahnbewegung



*Dieses Produkt ist ab März 2021 verfügbar.

Eine digitale Praxis mit dem iTero Intraoralscanner ist eine wachsende Praxis.

iTero Intraoralscanner bieten Ihnen die Tools, um Ihre Stuhlzeit optimal zu nutzen sowie neue Patienten zu gewinnen und diesen ein eindrucksvolles Erlebnis zu bieten.



INVISALIGN ROI

Der iTero Intraoralscanner zahlt sich aus in



Neue Patienten gewinnen

Mit speziellen Marketing-Tools können Sie Ihre Praxis für potenzielle Patienten attraktiver machen und sie als vertrauenswürdige Wahl für die Behandlung positionieren.

Aufklärungsgespräch

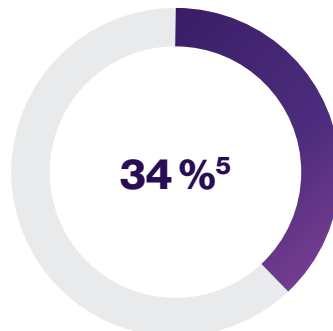
Mit der unübertroffenen Visualisierungstechnologie können Sie Ihren Patienten helfen, ihre Mundgesundheit und Behandlungsoptionen vollständig zu verstehen, sodass mehr Patienten zur Behandlung „Ja“ sagen.

Überwachung und Patientenbindung

Bleiben Sie während der gesamten Behandlung mit den Patienten in Verbindung, überwachen Sie deren Fortschritte und erzielen Sie die bestmöglichen Ergebnisse, um sicherzustellen, dass Ihre Patienten Ihrer Praxis treu bleiben.

INTRAORALSCANNER ERMÖGLICHEN DAS KOMBINIEREN

Bei der Integration des iTero Element 5D Intraoralscanners in ihre Praxis gaben die befragten Ärzte an, dass sie den Geschäftsumsatz steigern konnten, und zwar um



Scannen. Zeigen. Begeistern.

iTero Intraoralscanner bieten Ihnen und Ihren Patienten ein komfortables Scannerlebnis ohne schädliche Strahlung.⁶ Mit nur einem Scan erhöhen die verbesserten Visualisierungstools das Verständnis der Patienten für die Beurteilung ihrer Mundgesundheit sowie die Akzeptanz für die vorgeschlagene Behandlung.

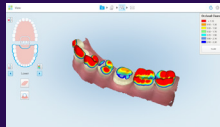
Bei der Einführung der NIRI-Technologie (zur leichteren Erkennung approximaler Karies) in ihrer Praxis gaben die befragten Ärzte Steigerungen in folgenden Bereichen an:

**Akzeptanz der
Behandlung
um 71 %⁷**

Durchschnittlich
60 % der Patienten,
denen eine Invisalign Ergebnissimulation auf dem iTero Scanner gezeigt wurde, begannen eine Invisalign Behandlung.⁸



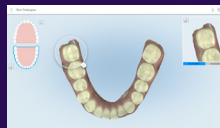
Approximale Karies erkennen und mithilfe der **NIRI**-Bildgebung erklären



Erklären Sie die Schwere von Malokklusionen des Patienten mithilfe des **Okklusogramms**



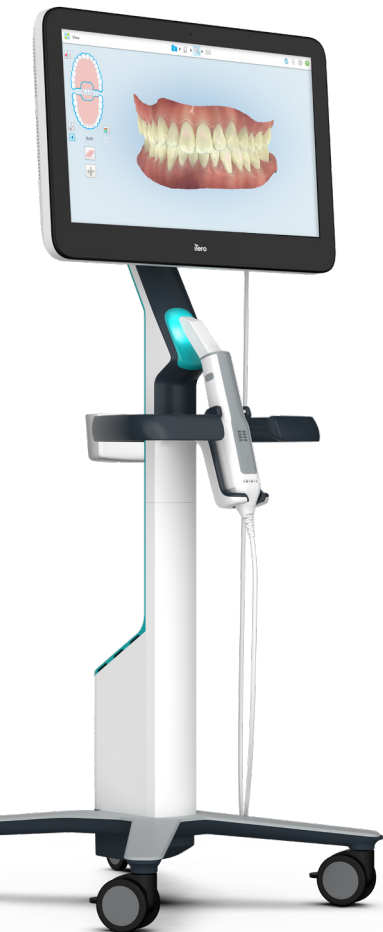
Zeigen Sie den Patienten ihr potenzielles zukünftiges Lächeln mit dem **Invisalign Ergebnissimulator**



Visualisieren Sie die Situation und den Fortschritt ihrer Behandlungen mit den optischen Tools der **iTero TimeLapse** Technologie

iTero & exocad Software: Wertschöpfung in Ihrem gesamten Arbeitsablauf.

iTero Intraoralscanner in Kombination mit exocad CAD/CAM-Softwarelösungen können jeden Schritt Ihres End-to-End-Workflows mit digitalen Werkzeugen und Technologien verbessern, die Patientenakzeptanz und -bindung unterstützen und gleichzeitig die Komplexität der Arbeitsabläufe minimieren.



Einführung und Integration

Während Ihrer digitalen Reise steht **Align an Ihrer Seite** mit:

- Technischen Teams
- Klinischen Trainern
- 1-zu-1-Trainingseinheiten
- Experten für Digitalisierung in Ihrer Landessprache

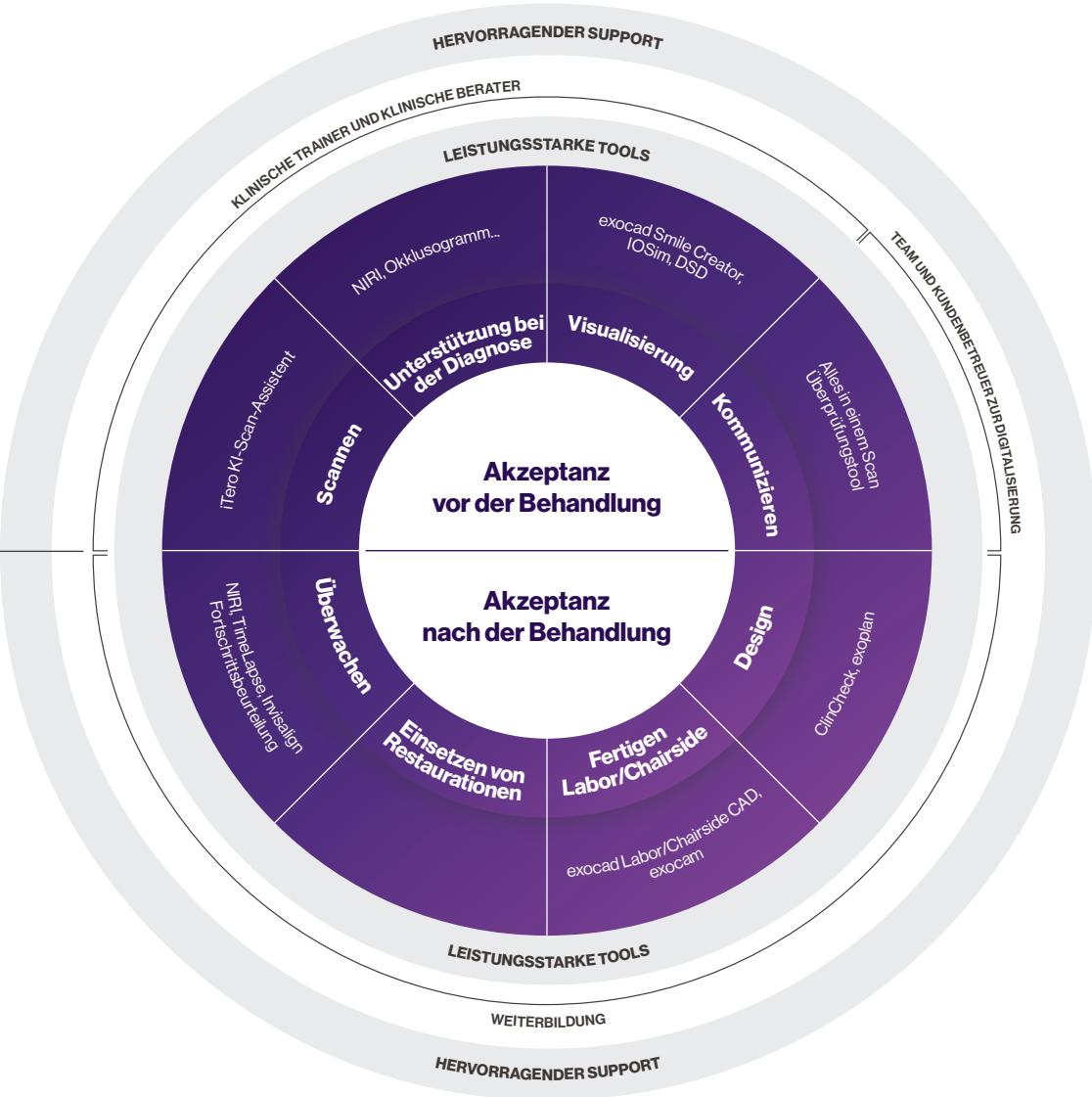
Produktivität und Konnektivität

Der iTero Intraoralscanner ist eine wahre **digitale Plattform** mit nahtlosen Verbindungen zu:

- Dentallaboren, die Ihren iTero-Scan innerhalb von Minuten erhalten⁹
- exocad CAD/CAM Softwarelösungen
- Unbegrenztem Cloud-Speicher
- Partnern für restaurative Versorgung (Zimmer Biomet, Digital Smile Design)

myTero.com

Ihre Webplattform, auf die Sie jederzeit und überall zugreifen können, um Sie beim Fallmanagement und bei der Kommunikation mit dem Dentallabor zu unterstützen.



iTero element

¹ Patientenscans können in nur 60 Sekunden mit der gleichen Genauigkeit und Zuverlässigkeit erstellt werden, die Sie von den iTero Element Intraoralscannern kennen. Die tatsächlichen Scanzzeiten hängen von der jeweiligen Erfahrung ab.

² Genauigkeit definiert als eine Kombination aus Richtigkeit und Präzision, die auf verschiedenen Substraten unter verschiedenen Lichtbedingungen für die Kronenpräparation und das Scannen des vollständigen Zahnbogens getestet wurde. Basierend auf den Ergebnissen von 10 Peer-Review-Papieren 2018-2020. Die Daten vom Stand 08. April 2020 sind bei Align Technology archiviert.

Basierend auf 40 iRecord Scansitzungen mit 2 erfahrenen Anwendern mit einer durchschnittlichen Scandauer von 58 Sekunden. Die Daten vom 10. Februar 2017 sind bei Align Technology archiviert.

³ Die Daten mit Stand vom 20. September 2017 sind bei Align Technology archiviert. Basierend auf Daten aus Umfragen bei praktizierenden Zahnärzten in den USA wurde Ärzten (n=251) folgende Frage gestellt: „Welcher Prozentsatz der Patientenfälle für prothetische Verfahren (d. h. Verblendungen, Implantate, Brücken, Teilprothesen) hätte von einer besseren Ausgangszahnstellung profitiert?“ (n=251). Durchschnittlich 45 % wurden anhand der Antworten der Ärzte entwickelt.

⁴ Von Align Technology gesponserte Studie. Eine unabhängige Auswertung zum Einsatz des iTero Element Intraoralscanners durch Kieferorthopäden:
In den ersten 12 Monaten nach Einführung des Scanners wird eine Zunahme von 12 Fällen prognostiziert = 68.000 USD* bei Invisalign-Fällen
In den ersten 24 Monaten nach Einführung des Scanners wird eine Zunahme von 33 Fällen prognostiziert = 181.500 USD* bei Invisalign-Fällen
Auf dieser Basis kann sich der iTero Element Scanner in <6 Monaten amortisieren.*

*Die Bewertung basiert auf einer Invisalign Fallgebühr von 5.500 USD. Die durchschnittliche Fallgebühr für die Invisalign Behandlung beträgt in den USA häufig 3.000 bis 8.000 US-Dollar gemäß der Website invisalign.com.

*Retrospektive Datenauswertung und quantitative Analyse von Dr. MacKay, University of Memphis. 495 kieferorthopädische Praxen weltweit. Angenommen für die Veröffentlichung im Journal of Clinical Dentistry.

⁵ Basierend auf einer Umfrage im Mai 2019 unter n=15 Ärzten, die an einer globalen begrenzten Markteinführung teilgenommen haben und für einen durchschnittlichen Zeitraum von sechs Monaten den iTero Element 5D Intraoralscanner verwendet haben. Darunter waren sowohl Zahnärzte als auch Kieferorthopäden aus Kanada, der EU und APAC. Anhand einer Skala (von „stimme voll und ganz zu“ bis „stimme überhaupt nicht zu“) bewerteten sie ihre Zustimmung mit der folgenden Aussage: „Durch die Einbeziehung des iTero Element 5D Intraoralscanners in mein derzeitiges Diagnoseprotokoll habe ich bei meinen Patienten in meiner Praxis eine Zunahme der behandelten Fälle von approximaler Karies festgestellt.“ Anschließend wurden sie gebeten, ihre durchschnittliche Umsatzsteigerung für die Praxis zu schätzen. Die Daten vom Stand 15. November 2019 sind bei Align Technology archiviert.

⁶ Die Daten vom Stand 4. Dezember 2018 sind bei Align Technology archiviert.

⁷ Basierend auf einer Umfrage im Mai 2019 unter n=15 Ärzten, die an einer globalen begrenzten Markteinführung teilgenommen haben und für einen durchschnittlichen Zeitraum von sechs Monaten den iTero Element 5D Intraoralscanner verwendet haben. Darunter waren sowohl Zahnärzte als auch Kieferorthopäden aus Kanada, der EU und APAC. Anhand einer Skala (von „stimme voll und ganz zu“ bis „stimme überhaupt nicht zu“) bewerteten sie ihre Zustimmung mit der folgenden Aussage: „Durch die Einbeziehung des iTero Element 5D Intraoralscanners in mein derzeitiges Diagnoseprotokoll habe ich bei meinen Patienten in meiner Praxis eine Zunahme der akzeptierten Fälle von Kariesbehandlungen festgestellt.“ Anschließend wurden sie gebeten, ihre durchschnittliche Steigerung zu schätzen. Die Daten vom Stand 15. November 2019 sind bei Align Technology archiviert.

⁸ Basierend auf einer Befragung von n=101 Kieferorthopäden und niedergelassenen Zahnärzten (in den USA, Kanada und Großbritannien im Juli 2018; praktizierende Zahnärzte=60, Kieferorthopäden=41), die den Invisalign Outcome Simulator im vergangenen Jahr verwendeten und denen die Frage gestellt wurde: „Welcher prozentuale Anteil der Patienten, denen in den vergangenen zwölf Monaten die Option der Invisalign Behandlung angeboten wurde und denen Sie den Invisalign Outcome Simulator demonstrieren haben, hat sich für die Invisalign Behandlung entschieden?“

⁹ Basierend auf 10.000 Scans beträgt die mittlere Übertragungszeit, definiert als die Zeit zwischen dem Senden des iTero Scans von der Praxis und dem Empfang beim Dentallabor, 4,6 Minuten. Kann je nach Internetverbindung variieren. Die Daten vom 12. Februar 2020 sind bei Align Technology archiviert.

align

Invisalign, iTero, iTero Element, das iTero Logo sowie weitere Bezeichnungen sind Handels- bzw. Dienstleistungsmarken von Align Technology, Inc. oder dessen Tochtergesellschaften bzw. verbundenen Unternehmen, die in den USA und/oder anderen Ländern eingetragen sein können.

©2021 Alle Rechte vorbehalten. Align Technology Switzerland GmbH, Stuurhoff 22, 6343 Rotkreuz, Schweiz.
MKT-0005663 Rev A